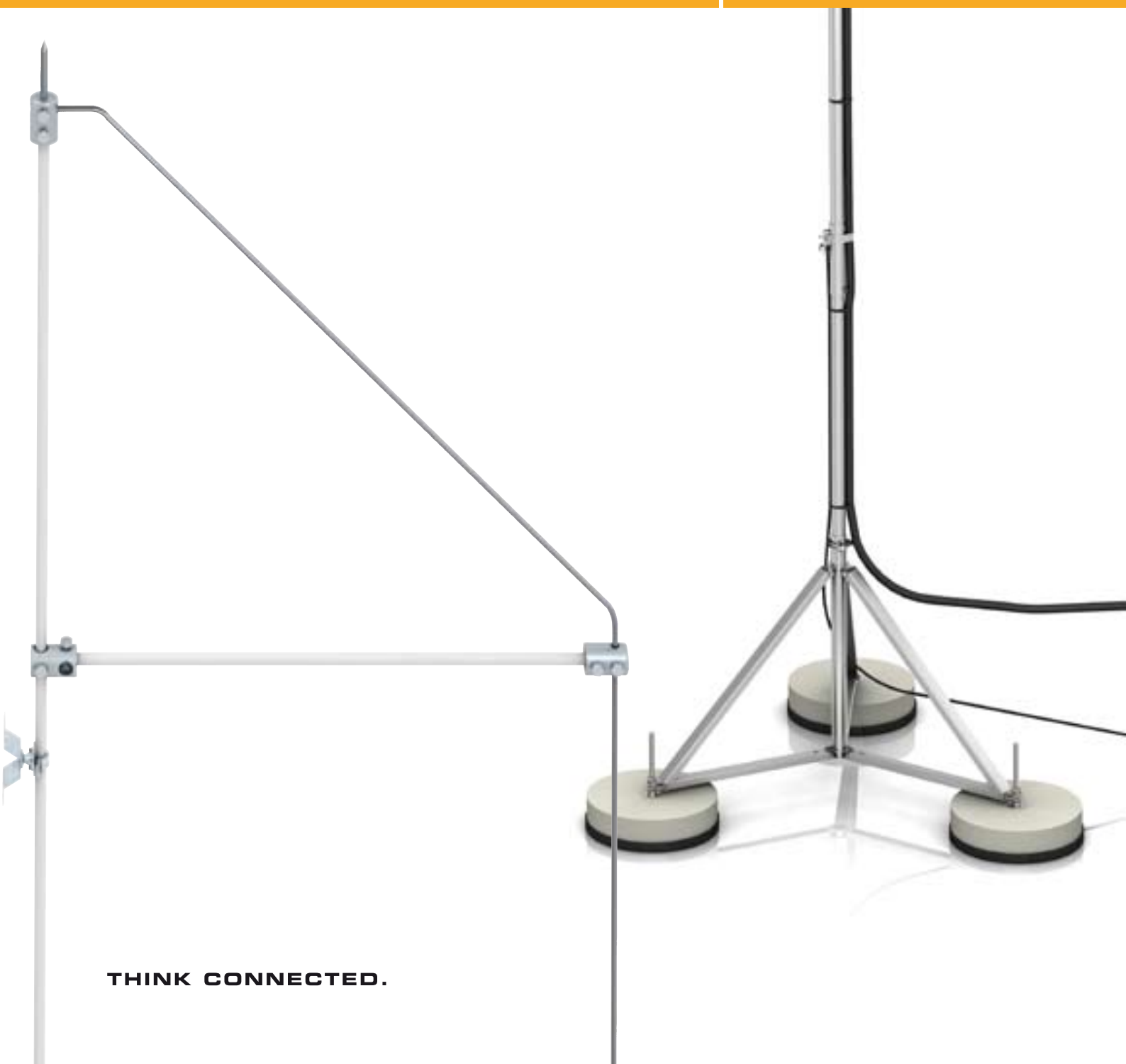


**Isolierter Blitzschutz für Dachaufbauten**



**THINK CONNECTED.**

# Sichere und effektive Systeme für den isolierten Blitzschutz

## **Sicher in der Funktion. Effektiv in der Montage.**

Isolierter Blitzschutz spielt eine entscheidende Rolle bei der Absicherung von Gebäuden gegen Blitzeinschläge. Mit den dargestellten Systemen sind normkonforme Blitzschutzanlagen nach VDE 0185-305 (IEC 62305) möglich. Besonders wichtig ist uns, dass Sie mit unseren Produkten schnell und effektiv arbeiten können. Dieses Versprechen lösen wir mit einer Vielzahl praxisgerechter Produkteigenschaften ein.

---

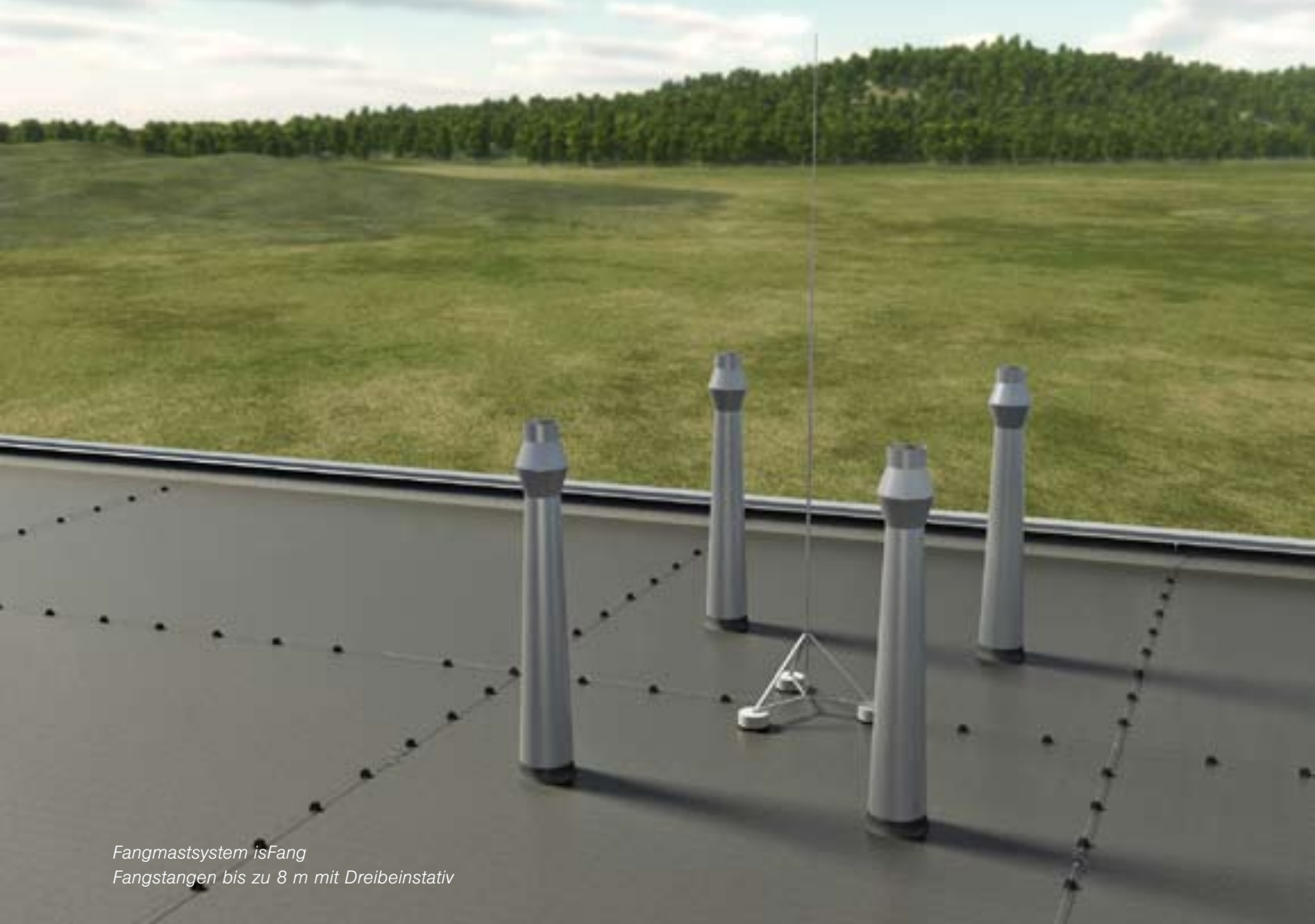
## **Die Systeme im Überblick**

- **Isolierte Fangeinrichtungen**
- **Fangmast-System isFang**
- **Isolierte Ableitung isCon®**

Diese Systeme stellen wir Ihnen auf den folgenden Seiten im Detail vor.

## **Planungshilfen**

Umfangreiche Planungshilfen finden Sie in unserem Hauptkatalog, im Internet oder bei unseren Seminaren. Sprechen Sie uns an – wir helfen Ihnen gerne weiter.



*Fangmastsystem isFang  
Fangstangen bis zu 8 m mit Dreibeinstativ*



*Isolierte Ableitung isCon®  
System für komplexe Dachaufbauten*

## Isolierte Fangeinrichtungen für nahezu jeden Anwendungsfall



Isolierte Fangeinrichtung mit Trennungsabstand (s)

**Dach überragende metallische und elektrische Einrichtungen stellen mit ihren komplexen Konturen besondere Anforderungen an den Blitzschutz und die Einhaltung des Trennungsabstandes dar.**

### **Trennungsabstand herstellen**

Mit dem isolierten Blitzschutz von OBO können Sie getrennte Fangeinrichtungen sicher, normgerecht und wirtschaftlich errichten. Kern des Systems ist ein isolierender, glasfaserverstärkter Kunststoffstab, durch den der Trennungsabstand sicher hergestellt und ein unkontrollierter Überschlag mit gefährlicher Funkenbildung verhindert wird. So können keine Blitzteilströme in das Gebäude gelangen.





Fangstange mit Iso-Combi-Set und Trennungsabstand (s)

### Zwei Materialstärken für unterschiedliche Anwendungen

Das isolierte Blitzschutz-System besteht aus GFK-Stangen mit 16 oder 20 mm Durchmesser mit folgenden Eigenschaften:

#### 16 mm GFK-Stangen

- bis 3 m Länge
- UV-stabil
- Lichtgrau
- Materialfaktor  $k_m$ : 0,7
- Widerstandsmoment:  $> 400 \text{ mm}^3$
- Traglast: 54 N (1,5 m)

#### 20 mm GFK-Stangen

- bis 3 m Länge
- UV-stabil
- Lichtgrau
- Materialfaktor  $k_m$ : 0,7
- Widerstandsmoment:  $> 750 \text{ mm}^3$
- Traglast: 105 N (1,5 m)

Für beide Varianten steht umfangreiches Systemzubehör zur Verfügung.

### Besonders einfache Montage durch vorkonfektionierte Sets

Neben dem modular aufgebauten Produkten bieten wir Ihnen vorinstallierte Sets für die gängigsten Installationsanforderungen an:

- Set mit zwei Befestigungsplatten
- Set mit Wandanschlusswinkeln
- Set zur Befestigung an Falzen
- Set zur Befestigung an Rohren

## Schnell, einfach, vorinstalliert: die Sets des isolierten Fangeinrichtung-Systems

### **Iso-Combi-Set für 3-Eck Befestigung**

Iso-Combi-Set für 3-Eck Befestigung zur Errichtung einer isolierten Fangeinrichtung im sicheren Trennungsabstand (s). Zur Montage an Wänden und Dachaufbauten mit zwei Befestigungsplatten. Zur Aufnahme von Fangstangen und Rundleitern mit 8, 16 und 20 mm Durchmesser.

- 
- **Typ: 101 3-ES-16**
  - **Artikel-Nr.: 5408976**
  - **L = 750 mm**
  - **H = 1500 mm**



### **Iso-Combi-Set für V-Befestigung**

Iso-Combi-Set für Falz-Befestigung zur Errichtung einer isolierten Fangeinrichtungen im sicheren Trennungsabstand (s) von bis zu 750 mm. Zur Montage an der Falz von Trägern und Dachaufbauten mit Falzklemmen bis zu 20 mm Falzstärke. Zur Aufnahme von Fangstangen und Rundleitern mit 8, 16 und 20 mm Durchmesser.

- 
- **Typ: 101 VS-16**
  - **Artikel-Nr.: 5408978**
  - **L = 750 mm**





### **Iso-Combi-Set für Falz-Befestigung**

Iso-Combi-Set für Falz-Befestigung zur Errichtung einer isolierten Fang-einrichtungen im sicheren Trennungs-abstand (s). Zur Montage an der Falz von Trägern und Dachaufbau-ten mit Falzklemmen bis zu 20 mm Falzstärke. Zur Aufnahme von Fangstangen und Rundleitern mit 8, 16 und 20 mm Durchmesser.

- 
- **Typ: 101 FS-16**
  - **Artikel-Nr.: 5408980**
  - **L = 750 mm**



### **Iso-Combi-Set für Rohr-V-Befestigung**

Iso-Combi-Set für Rohr-V-Befesti-gung zur Errichtung einer isolierten Fangeinrichtungen im sicheren Trennungsabstand (s). Zur Montage an Rohren mit zwei Rohrschellen. Zur Aufnahme von Fangstangen und Rundleitern mit 8, 16 und 20 mm Durchmesser.

- 
- **Typ: 101 RVS-16**
  - **Artikel-Nr.: 5408982**
  - **L = 750 mm**

## Ganz einfach hoch hinaus – das Fangmast-System isFang.

### **Einfach und schnell installiert**

Das modulare Fangmastsystem OBO isFang bietet eine schnelle, und frei konfektionierbare Lösung für isoliert aufgebaute Fangmast-Systeme sowie hohe Fangmaste für einen größtmöglichen Schutzwinkel.

### **Isolierte Variante**

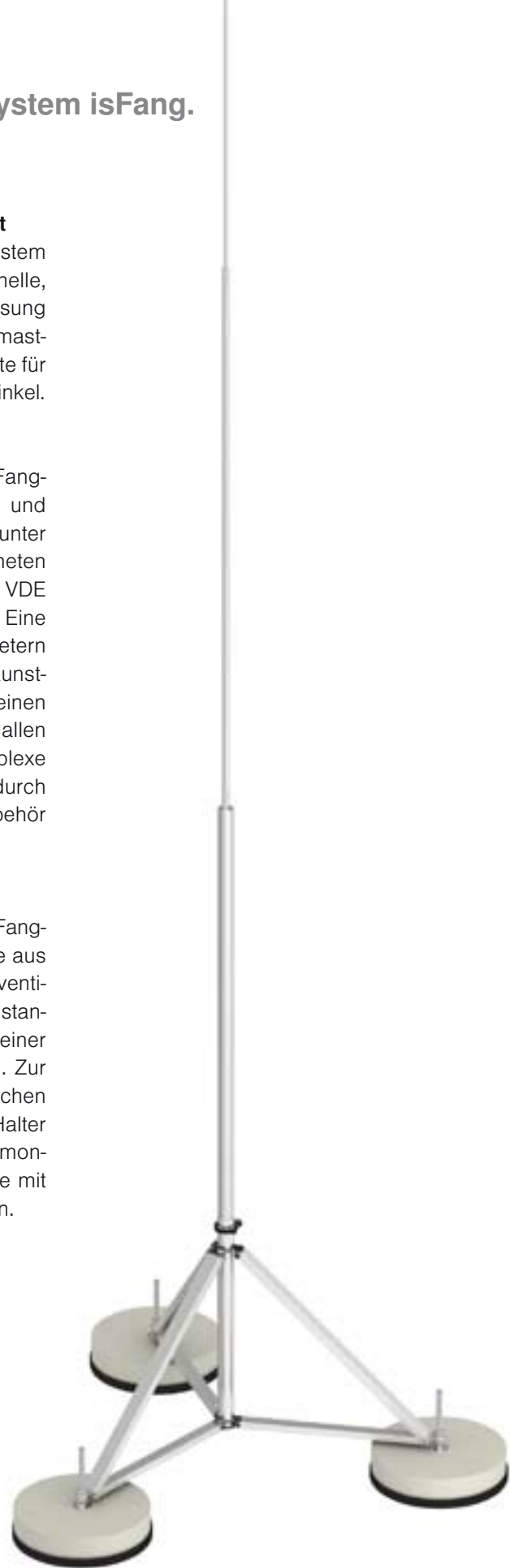
Die isoliert aufgebauten Fangmasten schützen elektrische und metallende Dachaufbauten unter Berücksichtigung des berechneten Trennungsabstandes (s) nach VDE 0185-305-3 (IEC 62305-3). Eine isolierte Strecke von 1,5 Metern aus Glasfaserverstärktem Kunststoff (GFK) gewährleistet einen ausreichenden Abstand zu allen Dachaufbauten. Auch komplexe Gebäudestrukturen können durch das umfangreiche Systemzubehör geschützt werden.

### **Aluminium-Variante**

Die 3-teilig aufgebauten Fangmasten von 4 m bis 8 m Länge aus Aluminium ergänzen das konventionelle Fangsystem aus Fangstange und -stein, welches bis zu einer Höhe von 4 m eingesetzt wird. Zur Befestigung der unterschiedlichen Fangmasten dienen diverse Halter zur Wand-, Rohr- und Eckrohrmontage sowie zwei Dreibeinstative mit unterschiedlichen Spreizbreiten.



*Isolierter Fangmast in 3 m und 5 m Höhe*



*Fangmast Aluminium, von 4 m bis 8 m Höhe*

## Positionieren, aufklappen, fixieren – fertig



Einfacher Aufbau des Dreibeinstativs:  
Steine positionieren...



Stativ aufklappen...



und mit den FangFix-Betonsteinen verschrauben.

Bitte beachten Sie, dass die Zahl der FangFix-Steine je nach Windlastzone variieren kann.

### Zusammenstellung isFang-System (in Windlastzone 2)

Höhe Fangmast, Material Aluminium	Höhe isolierter Fangmast, Material GFK/VA	Spreizbreite Dreibeinstativ	Anzahl FangFix-Betonsteine 16 Kg in Windlastzone 2	Anzahl FangFix-Kantenschutz	Länge Gewindestange
	3 m Art.-Nr. 5408942	1 m Art.-Nr. 5408968	3 Steine Art.-Nr. 5403227	3 x Kantenschutz Art.-Nr. 5403235	270 mm Art.-Nr. 5408971
4 m Art.-Nr. 5402864		1 m Art.-Nr. 5408968	3 Steine Art.-Nr. 5403227	3 x Kantenschutz Art.-Nr. 5403235	270 mm Art.-Nr. 5408971
4,5 m Art.-Nr. 5402866		1 m Art.-Nr. 5408968	3 Steine Art.-Nr. 5403227	3 x Kantenschutz Art.-Nr. 5403235	270 mm Art.-Nr. 5408971
	5 m Art.-Nr. 5408946	1 m Art.-Nr. 5408968	6 Steine Art.-Nr. 5403227	3 x Kantenschutz Art.-Nr. 5403235	340 mm Art.-Nr. 5408972
5 m Art.-Nr. 5402868		1 m Art.-Nr. 5408968	6 Steine Art.-Nr. 5403227	3 x Kantenschutz Art.-Nr. 5403235	340 mm Art.-Nr. 5408972
5,5 m Art.-Nr. 5402870		1 m Art.-Nr. 5408968	6 Steine Art.-Nr. 5403227	3 x Kantenschutz Art.-Nr. 5403235	340 mm Art.-Nr. 5408972
6 m Art.-Nr. 5402872		1,5 m Art.-Nr. 5408969	6 Steine Art.-Nr. 5403227	3 x Kantenschutz Art.-Nr. 5403235	340 mm Art.-Nr. 5408972
6,5 m Art.-Nr. 5402874		1,5 m Art.-Nr. 5408969	6 Steine Art.-Nr. 5403227	3 x Kantenschutz Art.-Nr. 5403235	340 mm Art.-Nr. 5408972
7 m Art.-Nr. 5402876		1,5 m Art.-Nr. 5408969	6 Steine Art.-Nr. 5403227	3 x Kantenschutz Art.-Nr. 5403235	340 mm Art.-Nr. 5408972
7,5 m Art.-Nr. 5402878		1,5 m Art.-Nr. 5408969	9 Steine Art.-Nr. 5403227	3 x Kantenschutz Art.-Nr. 5403235	430 mm Art.-Nr. 5408973
8 m Art.-Nr. 5402880		1,5 m Art.-Nr. 5408969	9 Steine Art.-Nr. 5403227	3 x Kantenschutz Art.-Nr. 5403235	430 mm Art.-Nr. 5408973

## Flexibel bleiben mit unserem isCon®-System.

### Volle Flexibilität bei der Konzeption der Blitzschutzanlage

isCon® ist eine gleitentladungsfreie Ableitung. Sie ermöglicht die Einhaltung eines Trennungsabstandes nach VDE 0185-305-3 (IEC 62305-3) und kann einen Trennungsabstand von 0,75 Meter in der Luft und 1,5 Metern bei festen Baustoffen ersetzen. Eigenschaften, die von unabhängigen Prüfanstalten bestätigt wurden.





Lieferung erfolgt auf einer Einwegkabelrolle



Einfaches Abisolieren



Einfaches Konfektionieren

### Volle Flexibilität auf der Baustelle

Die OBO isCon®-Leitung ist flexibel einsetzbar. Geliefert wird die isCon®-Leitung auf Einwegkabelrollen. So kann der Anwender sie vor Ort zentimetergenau ablängen und nach Bedarf konfektionieren. Das heißt: keine Bestellung vorkonfektionierte Fertiggabel, sondern flexibles Arbeiten nach den tatsächlichen Gegebenheiten auf der Baustelle. Um die Planung und Verlegung für die isCon®-Leitung fachgerecht ausführen zu können, sind besondere Kenntnisse erforderlich. Diese werden mit Hilfe der aktuellen Installationsanweisung vermittelt, sie können aber auch in speziellen OBO-Workshops vertieft werden.

### Aufbau der isCon-Leitung

Die OBO isCon®-Leitung besteht aus fünf Teilen. Die Kupferseele hat einen Querschnitt von 35 mm<sup>2</sup> (mind. 28 mm<sup>2</sup> nach IEC 62305), umschlossen ist sie von einer inneren Leitschicht und einer hochspannungsfesten VPE-Isolierung. Diese wiederum ist mit einer äußeren Leitschicht und einem zusätzlichen elektrisch schwach leitfähigen Material ummantelt. Der Blitzstrom fließt durch die Kupferseele ab. Für den Betrieb muss die Kupferseele mit dem schwach leitfähigen Mantel mittels selbst zu installierendem Anschlusselement verbunden werden.

### Auslegung der Ableitung

Die Verlegung der isCon®-Leitung ist unter Berücksichtigung der aktuellen Montage und Installationsanweisung zu planen und auszuführen.

---

### Die Produktvorteile im Überblick:

- Ersetzt 0,75 Meter Trennungsabstand in der Luft
- Universell: einfache Konfektionierung auf der Baustelle
- Normkonform: Querschnitt 35 mm<sup>2</sup> Kupfer
- Geprüft: von unabhängigen Prüfanstalten

### Maximale Länge der isCon®-Leitung bei s = 0,75 m (eine Ableitung)

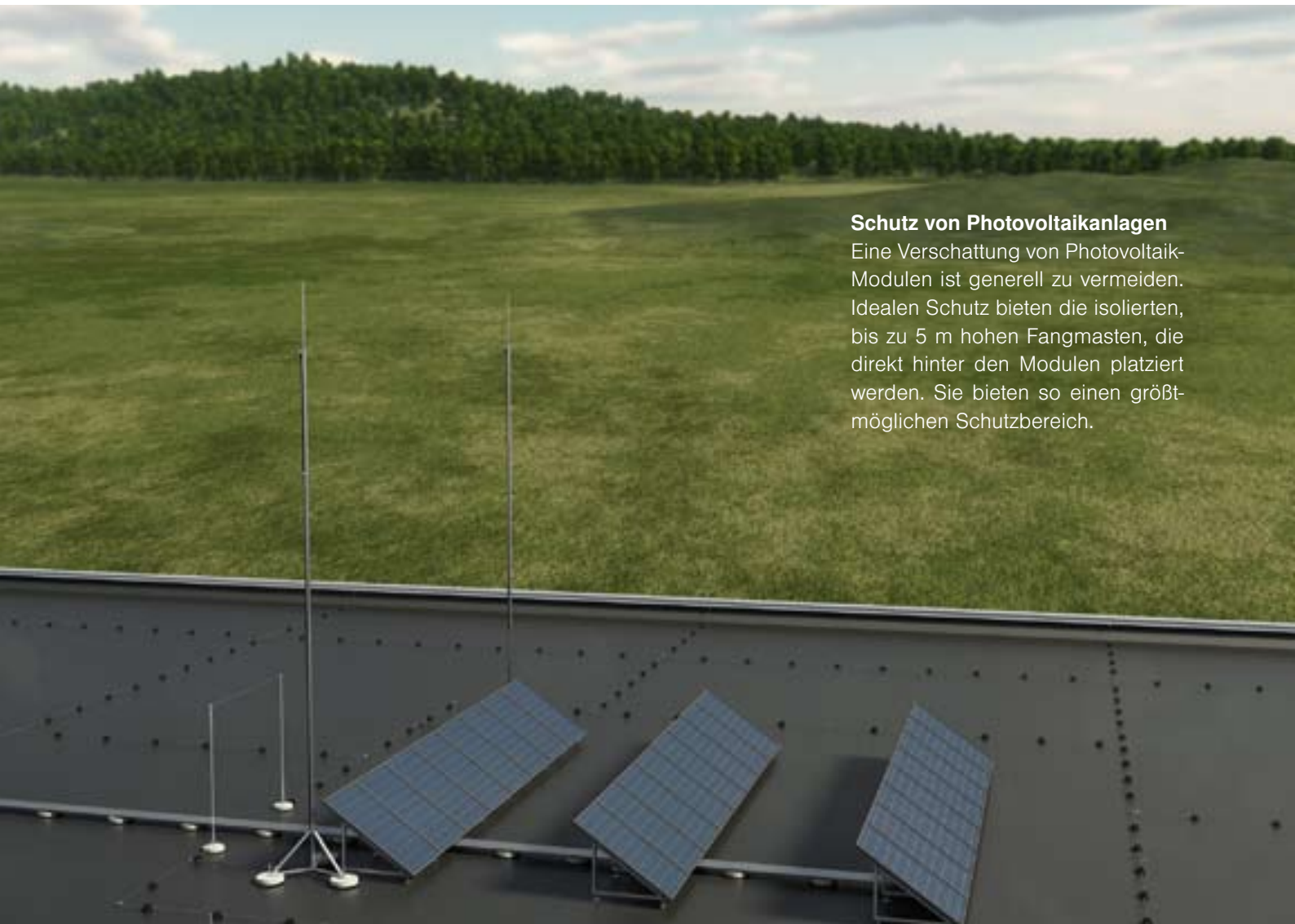
LPS - Blitzschutzklasse	Maximale Länge der isCon®-Leitung
I	9,37 m
II	12,50 m
III + IV	18,75 m

## Anwendungsbeispiele für das isCon®-System



### **Schutz von Dachaufbauten**

Mittels isolierten Fangmasten und einer Vielzahl von Befestigungsschellen lassen sich unterschiedliche Gebäudestrukturen und Dachaufbauten platzsparend schützen.

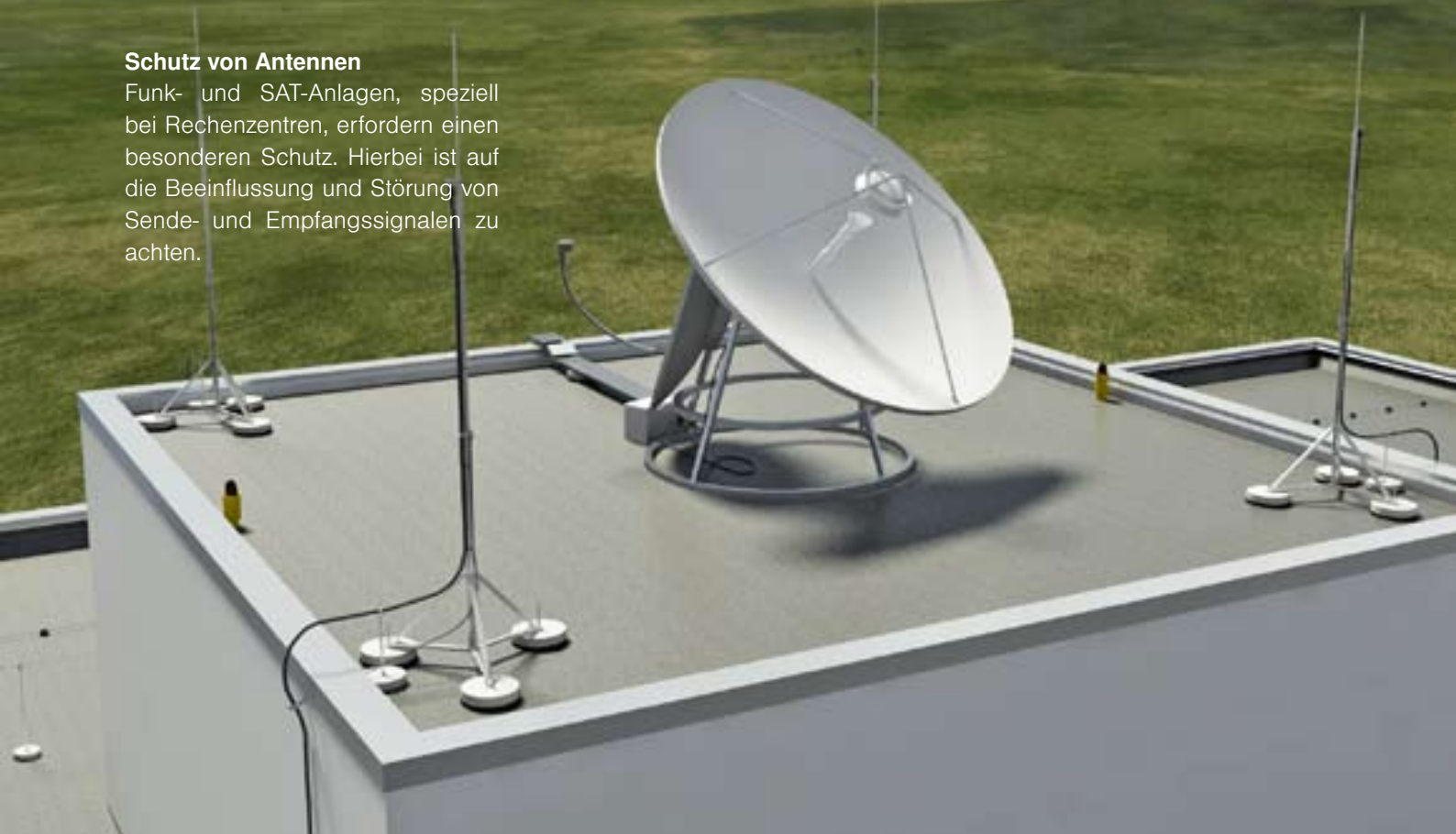


### **Schutz von Photovoltaikanlagen**

Eine Verschattung von Photovoltaik-Modulen ist generell zu vermeiden. Idealen Schutz bieten die isolierten, bis zu 5 m hohen Fangmasten, die direkt hinter den Modulen platziert werden. Sie bieten so einen größtmöglichen Schutzbereich.

### Schutz von Antennen

Funk- und SAT-Anlagen, speziell bei Rechenzentren, erfordern einen besonderen Schutz. Hierbei ist auf die Beeinflussung und Störung von Sende- und Empfangssignalen zu achten.



### Leichte Nachrüstung und Kombination mit bestehenden Blitzschutzanlagen

Nachträglich installierte Dachaufbauten und Antennen müssen in eine vorhandene Blitzschutzanlage integriert werden. Hierbei werden nicht einzuhaltende Trennungsabstände schnell zu einem Problem. Die isCon<sup>®</sup>-Leitung ersetzt diesen Abstand bis zu 0,75 Meter.

# Planungshilfe Schutzwinkelverfahren

## Schutzwinkelverfahren für Dachaufbauten

Sie haben das Gebäude mit Flachdach grundsätzlich nach VDE 0185-305 (IEC 62305) normkonform abgesichert. Zusätzlich müssen noch alle Dachaufbauten durch Fangstangen abgesichert werden. Hierzu ist es notwendig, auf die Einhaltung des Trennungsabstandes (s) zu achten.

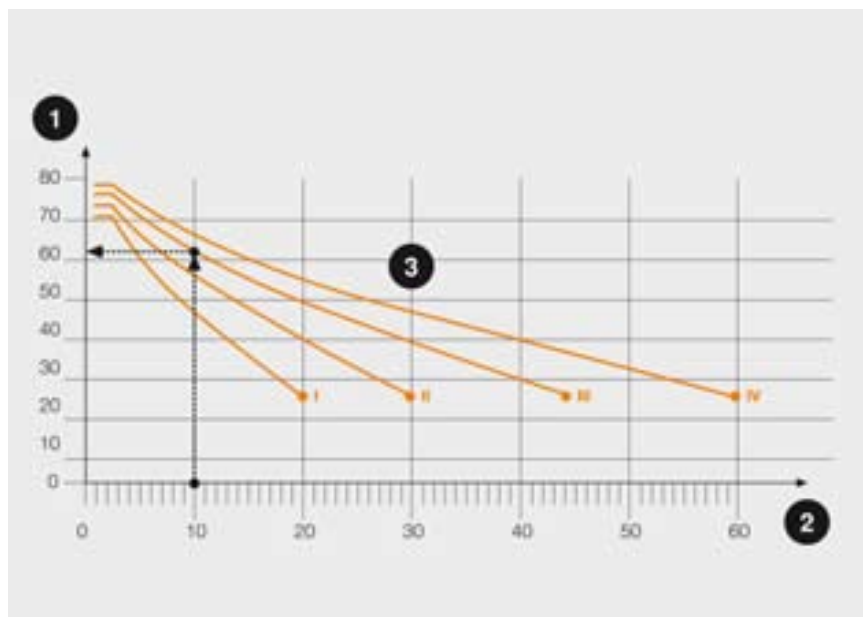
Hat der Dachaufbau eine leitende Fortführung ins Gebäude (z.B. durch ein Edelstahlrohr mit Anbindung an die Lüftungs- oder Klimaanlage), so muss zwingend der Trennungsabstand (s) eingehalten werden. Die Fangstange muss in einem gewissen Abstand von dem zu schützenden Objekt aufgestellt werden. Durch den Abstand werden der Überschlag des Blitzstromes und gefährliche Funkenbildung sicher verhindert.

## Dachaufbauten mit einer einzelnen Fangstange absichern

Der Schutzwinkel für Fangstangen variiert je nach Blitzschutzklasse. Für die gebräuchlichsten Fangstangen bis 3 m Länge finden Sie den Schutzwinkel  $\alpha$  in der Tabelle.



$\alpha^\circ$  = Blitzschutzwinkel, s = Trennungsabstand



1 = Blitzschutzwinkel  $\alpha^\circ$ , 2 = Firsthöhe h in mm, 3 = Blitzschutzklassen I/II/III/IV

## Schutzwinkel nach Blitzschutzklasse nach VDE 0185-305 (IEC 62305)

Blitzschutzklasse	Schutzwinkel $\alpha$ für Fangstangen bis 3 m Länge
I	70°
II	72°
III	76°
IV	79°

# Planungshilfe Blitzkugelverfahren



$p$  = Eindringtiefe,  $R$  = Radius der Blitzkugel,  $d$  = Abstand der Fangeinrichtung

$$p = R - \sqrt{R^2 - \left(\frac{d}{2}\right)^2}$$

Formel zur Berechnung der Eindringtiefe ( $p$ )

## Dachaufbauten mit mehreren Fangstangen absichern

Wenn Sie mehrere Fangstangen verwenden, um ein Objekt abzusichern, müssen Sie die Eindringtiefe zwischen den Fangstangen berücksichtigen. Zur genauen Berechnung verwenden Sie folgende Formel:

## Eindringtiefe nach der Blitzschutzklasse gemäß VDE 0185-305 (IEC 62305)

Abstand der Fangeinrichtung ( $d$ ) in m	Eindringtiefe Blitzschutzklasse I Blitzschutzkugel: $R = 20$ m	Eindringtiefe Blitzschutzklasse II Blitzschutzkugel $R = 30$ m	Eindringtiefe Blitzschutzklasse III Blitzschutzkugel $R = 45$ m	Eindringtiefe Blitzschutzklasse IV Blitzschutzkugel $R = 60$ m
2	0,03	0,02	0,01	0,01
3	0,06	0,04	0,03	0,02
4	0,10	0,07	0,04	0,04
5	0,16	0,10	0,07	0,05
10	0,64	0,42	0,28	0,21
15	1,46	0,96	0,63	0,47
20	2,68	1,72	1,13	0,84

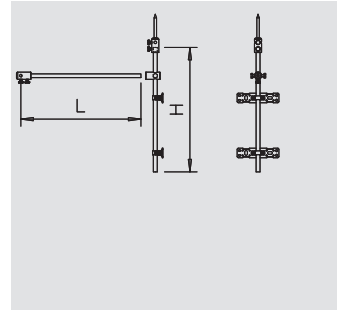
# Isolierter Blitzschutz



## Set Isolierter Blitzschutz, 3-Eck-Befestigung

Typ	Maß D	Maß L	Maß H	Verp.	Gewicht	Art.-Nr.
	Ø mm	mm	mm			
<b>101 3-ES-16</b>	16	750	1500	1	207,100	<b>5408 97 6</b>

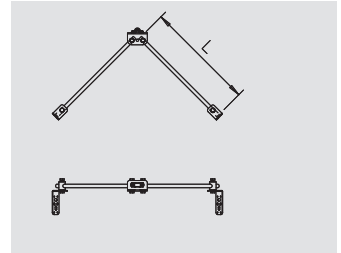
3-Eck-Befestigung: Für eine isolierte Fangeinrichtung im Trennungsabstand s. Montage an Wänden und Dachaufbauten mit zwei Befestigungsplatten. Aufnahme von Fangstangen und Rundleitern mit 8, 16 und 20 mm Durchmesser.  
Mit Schrauben M10



## Set Isolierter Blitzschutz, V-Befestigung

Typ	Maß D	Maß L	Verp.	Gewicht	Art.-Nr.
	Ø mm	mm			
<b>101 VS-16</b>	16	750	1	201,800	<b>5408 97 8</b>

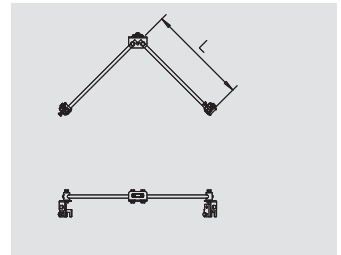
V-Befestigung: Für eine isolierte Fangeinrichtung im Trennungsabstand s. Montage an Wänden und Dachaufbauten mit zwei Wandanschluss-Winkeln. Zur Aufnahme von Fangstangen und Rundleitern mit 8, 16 und 20 mm Durchmesser.  
Mit Schrauben M10



## Set Isolierter Blitzschutz, FS-Befestigung

Typ	Maß D	Maß L	Verp.	Gewicht	Art.-Nr.
	Ø mm	mm			
<b>101 FS-16</b>	16	750	1	235,500	<b>5408 98 0</b>

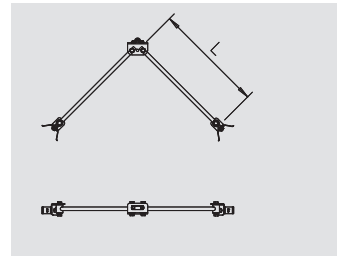
Falz-Befestigung: Für eine isolierte Fangeinrichtung im Trennungsabstand s. Montage an Falzen bis zu 20 mm Falzstärke. Zur Aufnahme von Fangstangen und Rundleitern mit 8, 16 und 20 mm Durchmesser.  
Mit Schrauben M10



## Set Isolierter Blitzschutz, VRS-Befestigung

Typ	Maß D	Maß L	Verp.	Gewicht	Art.-Nr.
	Ø mm	mm			
<b>101 VRS-16</b>	16	750	1	209,400	<b>5408 98 2</b>

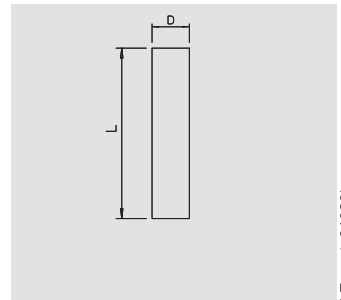
Rohr-V-Befestigung: Für eine isolierte Fangeinrichtung im Trennungsabstand s. Montage an Rohren mit zwei Rohrschellen. Zur Aufnahme von Fangstangen und Rundleitern mit 8, 16 und 20 mm Durchmesser.  
Mit Schrauben M10



## Isolationsstange

Typ	Nenngröße Ø	Länge	Verp.	Gewicht	Art.-Nr.
	mm	mm			
<b>101 20-3000</b>	20	3000	5	190,000	<b>5408 10 5</b>
<b>101 20-6000</b>	20	6000	5	380,000	<b>5408 14 8</b>
<b>101 16-750</b>	16	750	5	30,000	<b>5408 10 7</b>
<b>101 16-1500</b>	16	1500	5	60,000	<b>5408 10 8</b>
<b>101 16-3000</b>	16	3000	5	120,000	<b>5408 10 9</b>

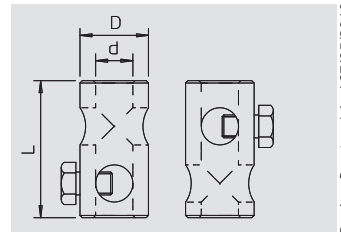
Zum Errichten von isolierten Fangeinrichtungen nach VDE 0185-305 (IEC 62305), km = 0,7  
Mit Schrauben M10



## T-Verbinder

Typ	Maß d	Länge	Maß D	Produktzusatztext 1	Verp.	Gewicht	Art.-Nr.
	mm	mm	Ø mm				
<b>101 IT</b>	20	65	40	<b>Mit Schrauben M10</b>	10	20,000	<b>5408 15 6</b>
<b>101 IT-16</b>	16	60	30	<b>Mit Schrauben M10</b>	10	11,475	<b>5408 15 8</b>

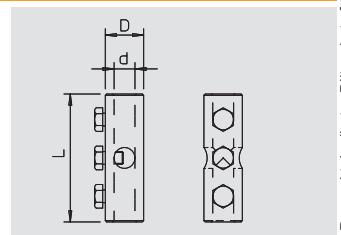
T-Verbinder zur Montage von Isolationsstangen.  
Mit Schrauben M10

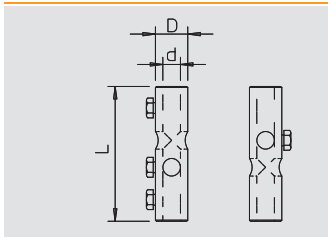


## K-Verbinder

Typ	Maß d	Länge	Maß D	Produktzusatztext 1	Verp.	Gewicht	Art.-Nr.
	mm	mm	Ø mm				
<b>101 IK</b>	20	100	40	<b>Mit Schrauben M10</b>	10	20,000	<b>5408 29 6</b>
<b>101 IK-16</b>	16	100	30	<b>Mit Schrauben M10</b>	10	27,090	<b>5408 29 8</b>

Kreuz-Verbinder zur Montage von Isolationsstangen.  
Mit Schrauben M10

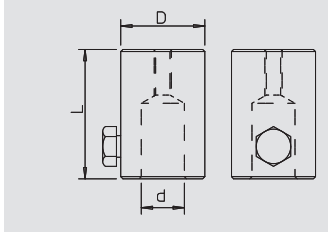
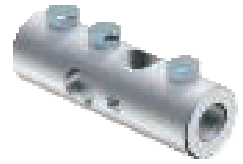




## DK-Verbinde

Typ	Maß d Ø	Länge mm	Maß D Ø mm	Produktzusatztext 1	Verp. Stück	Gewicht kg/100 St.	Art.-Nr.
101 IDK	20	125	40	Mit Schrauben M10	10	40,000	5408 24 5
101 IDK-16	16	125	30	Mit Schrauben M10	10	25,990	5408 24 7

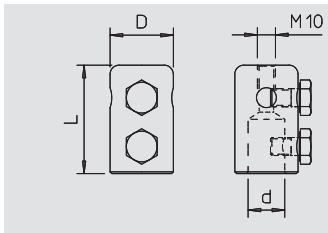
Doppel-Kreuz-Verbinde zur Montage von Isolationsstangen Typ 101 I.  
Mit Schrauben M10



## Wandanschluss

Typ	Maß d Ø	Länge mm	Maß D Ø mm	Produktzusatztext 1	Verp. Stück	Gewicht kg/100 St.	Art.-Nr.
101 IW-M10	20	60	40	Mit Schrauben M10	10	20,000	5408 68 7
101 W-16	16	60	30	Mit Schrauben M10	10	14,200	5408 68 9

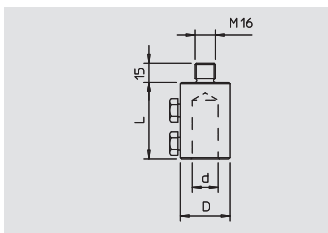
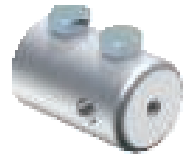
Mit Innengewinde M8 zur Montage von Isolationsstangen an Konstruktionen oder Wänden.  
Mit Schrauben M10



## Endstück

Typ	Maß d Ø	Länge mm	Maß D Ø mm	Produktzusatztext 1	Verp. Stück	Gewicht kg/100 St.	Art.-Nr.
101 IES	20	60	35	Mit Schrauben M10	10	20,000	5408 39 3
101 IES-16	16	60	30	Mit Schrauben M10	10	10,000	5408 39 5

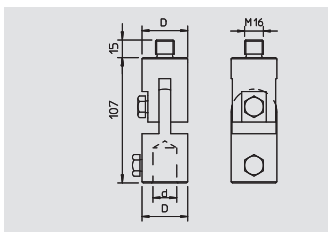
Endstück zur Befestigung von Rundleitern Rd 8-10 oder Fangspitzen Typ 101 ISP.  
Mit Schrauben M10



## Anschlussstück

Typ	Maß d Ø	Länge mm	Maß D Ø mm	Produktzusatztext 1	Verp. Stück	Gewicht kg/100 St.	Art.-Nr.
101 A-M16	20	60	40	Mit Schrauben M10	10	20,000	5408 35 0
101 A-16	16	60	30	Mit Schrauben M10	10	13,000	5408 35 2

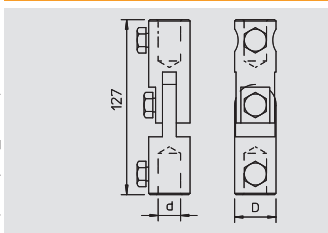
Anschlussstück mit M16-Gewinde zur Montage auf Standfüßen mit M16-Innengewinde.  
Mit Schrauben M10



## Anschlussgelenk

Typ	Maß d Ø	Länge mm	Maß D Ø mm	Produktzusatztext 1	Verp. Stück	Gewicht kg/100 St.	Art.-Nr.
101 IAG	20	107	40	Mit Schrauben M10	10	40,000	5408 50 4
101 IAG-16	16	107	30	Mit Schrauben M10	10	27,160	5408 50 6

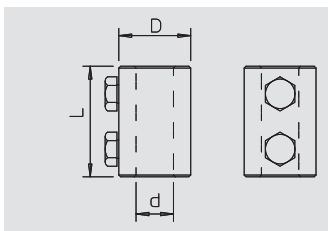
Anschlussgelenk zur Montage auf Betonsteinen mit Gewinde M16 bei schrägen Dachflächen.  
Mit Schrauben M10



## Gelenkverbinde

Typ	Maß d Ø	Länge mm	Maß D Ø mm	Produktzusatztext 1	Verp. Stück	Gewicht kg/100 St.	Art.-Nr.
101 IGL	20	127	40	Mit Schrauben M10	10	40,000	5408 62 8
101 IGL-16	16	127	30	Mit Schrauben M10	10	32,000	5408 63 0

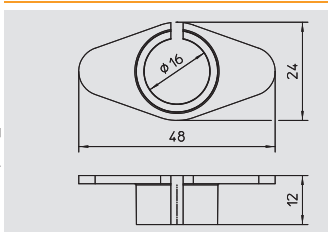
Gelenkverbinde zur Montage von Isolationsstangen.  
Mit Schrauben M10



## Verlängerung

Typ	Maß d Ø	Länge mm	Maß D Ø mm	Produktzusatztext 1	Verp. Stück	Gewicht kg/100 St.	Art.-Nr.
101 IV	20	60	40	Mit Schrauben M10	10	20,000	5408 55 5
101 IV-16	16	60	30	Mit Schrauben M10	10	16,000	5408 55 7

Verlängerung von Isolationsstangen  
Mit Schrauben M10



## FangFix-Reduzierhülse

Typ	Farbe	Passung mm	Verp. Stück	Gewicht kg/100 St.	Art.-Nr.
101 RH-16	schwarz	16	25	0,190	5408 10 1

Reduziert die Bohrung des FangFix-Steines von Ø 20 mm auf Ø 16 mm. Geeignet zur Installation von GFK-Isolationsstangen Ø 16 mm.



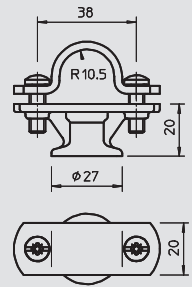
# Isolierter Blitzschutz



## Stangenhalter

Typ	Werkstoff	Passung	Verp.	Gewicht	Art.-Nr.
		mm	Stück	kg/100 St.	
<b>113 Z-20</b>	Zn	Rd 20	100	6,450	<b>5230 52 7</b>

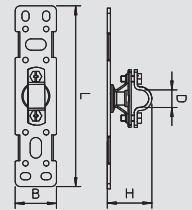
Mit Innengewinde M8 bzw. Durchgangsloch  $\varnothing$  7 mm.



## Befestigungsplatte

Typ	Länge	Maß B	Maß H	Verp.	Gewicht	Art.-Nr.
	mm	mm	mm	Stück	kg/100 St.	
<b>101 BP-16</b>	175	40	42	1	21,200	<b>5408 98 4</b>

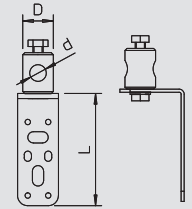
Zur Montage von Isolationsstangen an Konstruktionen oder Wänden  
Platte aus VA-Edelstahl  
Halter und Überleger für 16 und 20 mm Stangen und Rd 8-10 mm  
Mit Schrauben M10



## Wandanschluss gewinkelt

Typ	Maß d $\varnothing$	Maß L	Maß D	Verp.	Gewicht	Art.-Nr.
	mm	mm	$\varnothing$ mm	Stück	kg/100 St.	
<b>101 WG-16</b>	16	110	30	1	27,960	<b>5408 98 6</b>

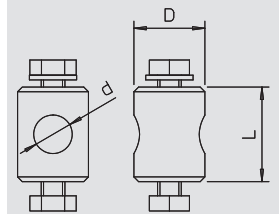
Wandanschluss für GFK-Stangen, Maß d  $\varnothing$ : 16 mm  
Mit Schrauben M10



## Befestigungsbolzen

Typ	Maß d $\varnothing$	Maß L	Maß D	Verp.	Gewicht	Art.-Nr.
	mm	mm	$\varnothing$ mm	Stück	kg/100 St.	
<b>101 BB-16</b>	16	40	30	1	13,920	<b>5408 98 8</b>

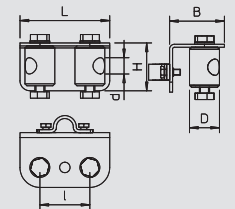
Für GFK-Stangen, Maß d  $\varnothing$ : 16 mm  
Mit Schrauben M10



## Halte V-Abstützung

Typ	Maß d $\varnothing$	Maß L	Maß H	Maß B	Verp.	Gewicht	Art.-Nr.
	mm	mm	mm	mm	Stück	kg/100 St.	
<b>101 HV-16</b>	16	90	55	48	1	50,700	<b>5408 99 0</b>

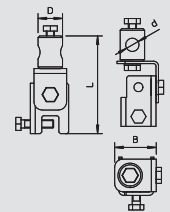
Stangen-Halter zur Aufnahme von zwei GFK-Stangen, Maß d  $\varnothing$ : 16 mm  
Mit Schrauben M10



## Falzbefestigung

Typ	Maß d $\varnothing$	Maß L	Maß D	Verp.	Gewicht	Art.-Nr.
	mm	mm	$\varnothing$ mm	Stück	kg/100 St.	
<b>101 F-16</b>	16	121	30	1	45,120	<b>5408 99 2</b>

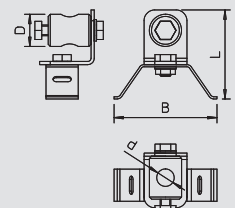
Zur Befestigung einer GFK-Stange an Konstruktionen von 4 bis 20 mm, Maß d  $\varnothing$ : 16 mm  
Mit Schrauben M10

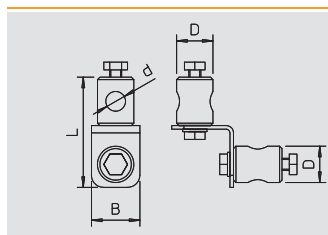


## Rohrbefestigung

Typ	Maß d $\varnothing$	Maß L	Maß D	Maß B	Verp.	Gewicht	Art.-Nr.
	mm	mm	$\varnothing$ mm	mm	Stück	kg/100 St.	
<b>101 R-16</b>	16	81	30	96	1	26,830	<b>5408 99 4</b>

Zur Rohrbefestigung einer GFK-Stange mittels Spannband, Maß d  $\varnothing$ : 16 mm  
Mit Schrauben M10

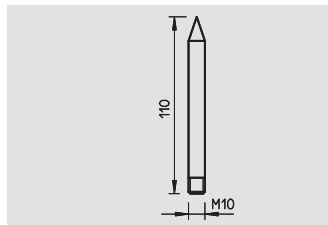




## Multi-Adapter

Typ	Maß	Maß	Maß	Maß	Verp.	Gewicht	Art.-Nr.
	d Ø	L	D	B			
	mm	mm	Ø mm	mm	Stück	kg/100 St.	
<b>101 MA-16</b>	16	91	30	40	1	36,280	<b>5408 99 6</b>

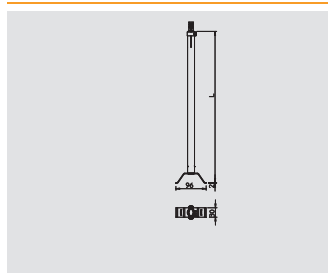
Verbinder für zwei GFK-Stangen, Maß d Ø: 16 mm  
Mit Schrauben M10



## Fangspitze

Typ	Länge	Verp.	Gewicht	Art.-Nr.
	mm			
		Stück	kg/100 St.	
<b>101 ISP M10</b>	110	10	10,000	<b>5408 45 8</b>

Fangspitze zum Aufsatz auf Endstück Typ 101 IES mit M10-Gewinde  
Mit Schrauben M10

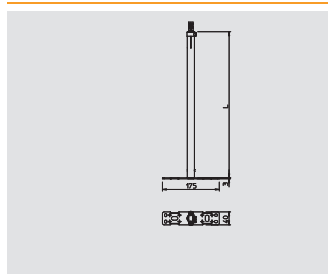


## Verstellbare Isoliertraverse - Rohr

Typ	Verp.	Gewicht	Art.-Nr.
	Stück	kg/100 St.	
<b>ISAV1000R</b>	1	130,000	<b>5408 84 9</b>

Variabler Distanzhalter für Leitungen und Fangstangen zum Einhalten des Trennabstandes.

- Stufenlos einstellbarer Distanzbereich (L = 550-1000 mm)
- Aus glasfaserverstärktem Kunststoff (km = 0,7)
- Für Rohrmontage (inkl. Spannband 2 m und Spannschloss)



## Verstellbare Isoliertraverse - Wand

Typ	Verp.	Gewicht	Art.-Nr.
	Stück	kg/100 St.	
<b>ISAV1000W</b>	1	130,000	<b>5408 85 2</b>

Variabler Distanzhalter für Leitungen und Fangstangen zum Einhalten des Trennabstandes.

- Stufenlos einstellbarer Distanzbereich (L = 550-1000 mm)
- Aus glasfaserverstärktem Kunststoff (km = 0,7)
- Für Wandmontage mit 10 Befestigungslöchern 4,2 mm und 4 Befestigungslöchern 6,9 mm



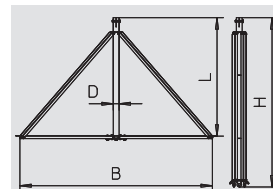
# Fangeinrichtung



## isFang-Fangmastständer

Typ	Maß B mm	Maß D Ø mm	Maß L mm	Maß H mm	Verp. Stück	Gewicht kg/100 St.	Art.-Nr.
<b>isFang 3B-100</b>	1000	40	—	—	1	620,000	<b>5408 96 8</b>
<b>isFang 3B-150</b>	1500	40	—	—	1	950,000	<b>5408 96 9</b>

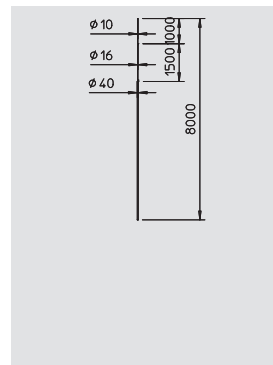
Dreibein-Klappstativ zur schraublosen Installation von freistehenden Fangmasten sowie isolierten Fangmasten mit 40 mm Durchmesser z. B. für OBO isCon®-Leitung. Dachneigung bis max. 5 Grad. Betonsockel sowie Gewindestangen sind separat zu bestellen.



## isFang-Fangmast

Typ	Nenngröße Ø	Maß B mm	Maß D mm	Maß H mm	Länge mm	Verp. Stück	Gewicht kg/100 St.	Art.-Nr.
<b>101 3B-4000</b>	40/ 16/ 10	2000	1000	1000	4000	1	400,000	<b>5402 86 4</b>
<b>101 3B-4500</b>	40/ 16/ 10	2500	1000	1000	4500	1	480,000	<b>5402 86 6</b>
<b>101 3B-5000</b>	40/ 16/ 10	3000	1000	1000	5000	1	550,000	<b>5402 86 8</b>
<b>101 3B-5500</b>	40/ 16/ 10	3500	1000	1000	5500	1	630,000	<b>5402 87 0</b>
<b>101 3B-6000</b>	40/ 16/ 10	4000	1000	1000	6000	1	700,000	<b>5402 87 2</b>
<b>101 3B-6500</b>	40/ 16/ 10	4500	1000	1000	6500	1	780,000	<b>5402 87 4</b>
<b>101 3B-7000</b>	40/ 16/ 10	5000	1000	1000	7000	1	850,000	<b>5402 87 6</b>
<b>101 3B-7500</b>	40/ 16/ 10	5500	1000	1000	7500	1	930,000	<b>5402 87 8</b>
<b>101 3B-8000</b>	40/ 16/ 10	5500	1500	1000	8000	1	1000,000	<b>5402 88 0</b>

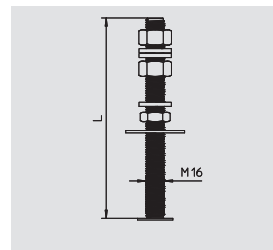
Verjüngte Fangstange für isFang-Dreibeinstativ.



## isFang-3B-Gewindestange

Typ	Maß L mm	Verp. Stück	Gewicht kg/100 St.	Art.-Nr.
<b>isFang 3B-G1</b>	270	3	48,000	<b>5408 97 1</b>
<b>isFang 3B-G2</b>	340	3	60,400	<b>5408 97 2</b>
<b>isFang 3B-G3</b>	430	3	76,600	<b>5408 97 3</b>

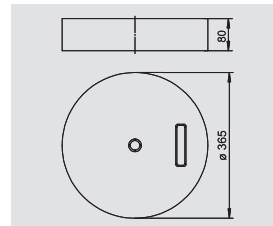
Gewindestange zur Befestigung von 1, 2 oder 3 FangFix-Betonsockeln mit Dreibeinstativ. Zur Montage der Gewindestangen muss der Kantenschutz aufgebohrt werden.



## Betonstein für FangFix-System 16 kg

Typ	Verp. Stück	Gewicht kg/100 St.	Art.-Nr.
<b>F-FIX-S16</b>	1	1700,000	<b>5403 22 7</b>

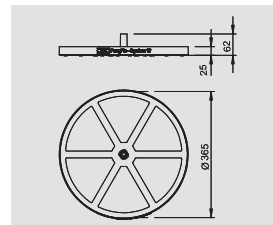
- 16-kg-Stein mit Ø 365 mm, hohe Standfestigkeit
- Beton, frostbeständig
- Stapelbar



## Basis für FangFix-System 16 kg

Typ	Verp. Stück	Gewicht kg/100 St.	Art.-Nr.
<b>F-FIX-B16</b>	10	12,600	<b>5403 23 5</b>

Kantenschutz mit integriertem Dübel (Basis), passend zum System FangFix-16.

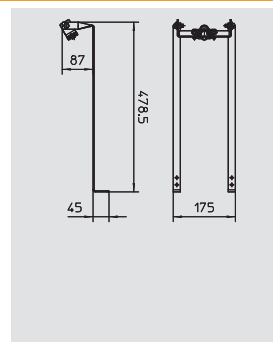


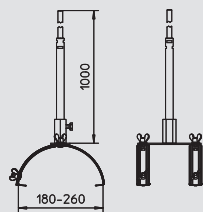
## Fangstangenhalter für Schrägdach

Typ	Verp. Stück	Gewicht kg/100 St.	Art.-Nr.
<b>SD-Fix</b>	1	81,000	<b>5403 33 5</b>

Standfuss-System: Stangenhalter für Schrägdächer, zur einfachen, schnellen und sicheren Befestigung von Ø 16-mm-Fangstangen

- System bestehend aus Halter in Edelstahl V2A
- Schnelle und einfache Montage
- Winkel einstellbar
- Bei hohen Fangstangen (> 1m) ist eine zusätzliche Befestigung mit isolierten Abstandhaltern notwendig





## Fangstangenhalter für Firstziegel

Typ	Verp.	Gewicht	Art.-Nr.
	Stück	kg/100 St.	
<b>F-FIX-132</b>	1	62,000	<b>5403 33 0</b>

Stangenhalter für Firstziegel, zur einfachen, schnellen und sicheren Befestigung von Ø 16-mm-Fangstangen

- System bestehend aus Halter in Edelstahl V2A und Fangstange in Aluminium
- Schnelle und einfache Montage durch vormontierte Fangstange
- Fangstangen-Länge: 1000 mm
- Verstellbar von 180-260 mm Breite
- Abstand der First-Halter: 110 mm

Anwendung: Zum Schutz von Dachaufbauten wie z. B.: Photovoltaik- und TV-/SAT-Anlagen.



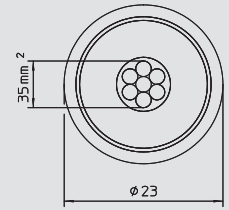


## isCon®-Ableitung

Typ	Werkstoff	Querschnitt mm <sup>2</sup>	Nenngröße Ø mm	Normalring ca. m	Verp. m	Gewicht kg/100 m	Art.-Nr.
<b>isCon 1000 SW</b>	—	35	23	25	25	69,400	<b>5408 00 2</b>
<b>isCon 1000 SW</b>	—	35	23	100	100	69,400	<b>5408 00 4</b>

Gleitentladungsfreie und hochspannungsfest isolierte Ableitung zur Einhaltung des Trennungsabstandes nach IEC 62305.  
Äquivalenter Trennungsabstand  $s \leq 0,75$  m in Luft.

Angaben zur Verlegung der OBO isCon®-Leitung entnehmen Sie bitte der Montageanleitung.



## Abmantelzange

Typ	Verp.	Gewicht	Art.-Nr.
	Stück	kg/100 St.	
<b>isCon stripper</b>	1	144,000	<b>5408 00 9</b>

Zange zum Absetzen der Isolierung der OBO isCon®-Leitung.



## Ersatzmesser

Typ	Werkstoff	Dimension	Maß D Ø mm	Verp.	Gewicht	Art.-Nr.
				Stück	kg/100 St.	
<b>isCon cut</b>	—	34mm	—	5	0,000	<b>5408 01 1</b>

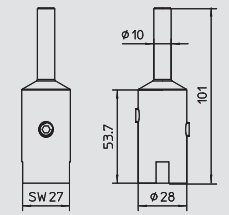
Ersatzklinge zum Austausch für isCon®-Abmantelzange.



## Anschlusselement

Typ	Werkstoff	Maß D Ø mm	Passung mm	Verp.	Gewicht	Art.-Nr.
				Stück	kg/100 St.	
<b>isCon connect</b>	V2A	23	10	2	0,000	<b>5408 02 2</b>

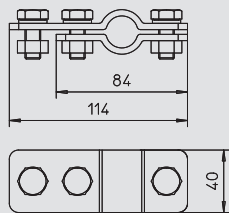
Schraubbare Konvektionierung des Anschlusses für die isCon®-Leitung.  
Inkl. Schrumpfschlauch und Schraubensicherung.



## Potentialanschluss

Typ	Werkstoff	Maß D Ø mm	Passung mm	Verp.	Gewicht	Art.-Nr.
				Stück	kg/100 St.	
<b>isCon PAE</b>	V2A	—	Ø 17-25mm	2	36,500	<b>5408 03 6</b>

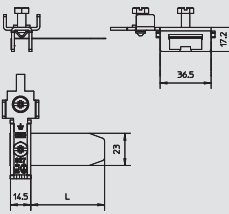
Potentialsteuerung zur Vermeidung von Gleitentladungen an der isCon®-Leitung. Installation erfolgt nach den ersten 1,5 Metern.



## Potentialanschlusschelle für Montage an isFang

Typ	Werkstoff	Maß D Ø mm	Passung mm	Verp.	Gewicht	Art.-Nr.
				Stück	kg/100 St.	
<b>927 2 6-K</b>	V2A	—	3/8-4"	10	5,500	<b>5057 59 9</b>

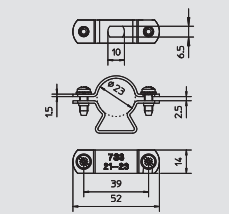
Potentialanschluss für isCon®-Leitung zur Montage an isolierten Fangmasten Typ isFang.



## Leitungshalter VA

Typ	Werkstoff	Maß D Ø mm	Verp.	Gewicht	Art.-Nr.
			Stück	kg/100 St.	
<b>isCon H VA</b>	V2A	23	50	2,850	<b>5408 05 6</b>

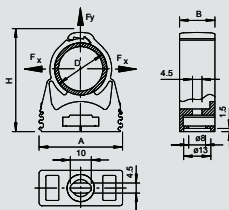
Leitungshalter für isCon®-Leitung zur Montage an Dach-/Wandaufbauten.

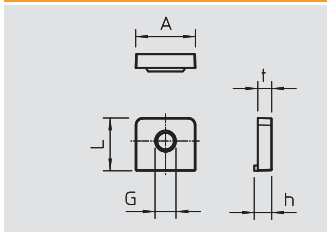


## starQuick-Leitungshalter PA

Typ	Farbe	Maß A mm	Maß B mm	Verp.	Gewicht	Art.-Nr.
				Stück	kg/100 St.	
<b>SQ-20 SW</b>	tiefschwarz	29	17	50	0,848	<b>2146 16 4</b>

Leitungshalter für isCon®-Leitungen zur Montage an der Gebäudestruktur. Auch im Bereich der ersten 1,5 m einsetzbar.  
Aneinander reihbar und aus einem UV- und witterungsbeständigen Polyamid.

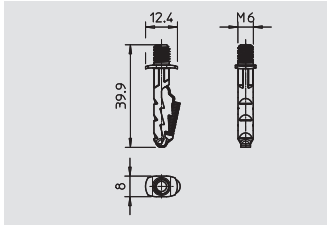




**starQuick-Mutter M6**

Typ	Ge-winde	Maß L mm	Maß h mm	Maß t mm	Farbe	Vers.-Karton Stück	Verp. Stück	Gewicht kg/100 St.	Art.-Nr.
<b>SQ M6</b>	M6	15	5	4	lichtgrau	12000	100	0,070	<b>2146 50 9</b>

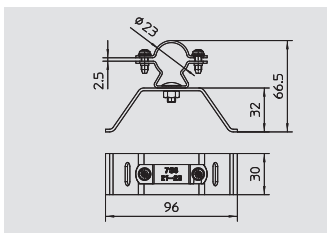
Die starQuick-Mutter ist speziell für die starQuick-Schelle entwickelt. Einfach in die vorgesehene Öffnung der starQuick einstecken. Die starQuick-Mutter sitzt unverlierbar in der Schelle. Geeignet für Gewinde M6/M8.



**starQuick-Dübel M6**

Typ	Dübel-Ø mm	Länge mm	Bohrungs-Ø mm	Bohr-loch-tiefe mm	Vers.-Karton Stück	Verp. Stück	Gewicht kg/100 St.	Art.-Nr.
<b>SQ PP</b>	6	30	6	35	6000	50	0,100	<b>2351 70 6</b>

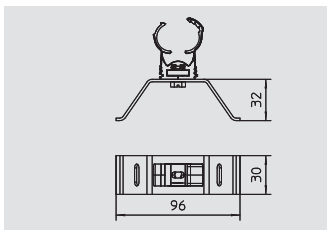
Geeignet für Beton-, Kalksand-, Ziegel- und Porenbetonmauerwerk im Zusammenspiel mit der starQuick-Schelle und starQuick-Mutter.



**Leitungshalter VA mit Spannband**

Typ	Werk-stoff	Maß D Ø mm	Verp. Stück	Gewicht kg/100 St.	Art.-Nr.
<b>isCon HS VA</b>	V2A	23	10	0,000	<b>5408 05 2</b>

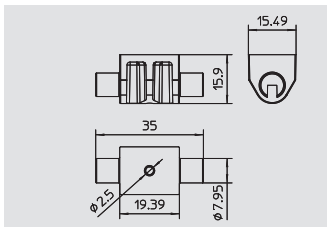
Leitungshalter für isCon®-Leitung zur Rohrmontage mit 2-m-Spannband.



**Leitungshalter PA mit Spannband**

Typ	Werk-stoff	Dimension	Maß D Ø mm	Verp. Stück	Gewicht kg/100 St.	Art.-Nr.
<b>isCon HS PA</b>	PA	550-1000mm	23	10	0,000	<b>5408 05 4</b>

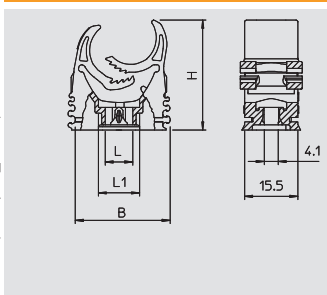
Leitungshalter für isCon®-Leitung zur Rohrmontage mit 2-m-Spannband.



**Dachleitungshalter Flachdach**

Typ	Passung mm	Farbe	Verp. Stück	Gewicht kg/100 St.	Art.-Nr.
<b>165 MBG UH</b>	Rd 8	schwarz	25	0,280	<b>5218 88 2</b>

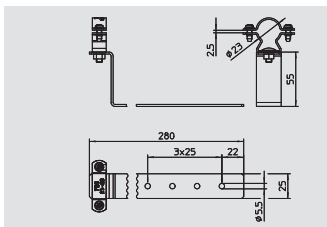
Universaladapter mit Bohrung Ø 2,5 mm z. B. für OBO Golden-Sprint-Schraube Typ 4758 4 x L (L = je nach Anwendung), zu befestigen auf 165/MBG.



**M-Quick-Leitungshalter PA**

Typ	Spann-bereich D mm	Auszug-werte N	Farbe	Verp. Stück	Gewicht kg/100 St.	Art.-Nr.
<b>M-Quick M25 SW</b>	20-25	50	tienschwarz	50	0,930	<b>2153 78 7</b>

Multi-Quick metrisch  
Einfaches Befestigen  
Sicheres Einrasten  
Radiales Einreihen  
Vereinfachte Vorratshaltung  
Universell einsetzbar



**Dachleitungshalter VA, Schrägdach**

Typ	Werk-stoff	Montage-höhe mm	Maß D Ø mm	Verp. Stück	Gewicht kg/100 St.	Art.-Nr.
<b>isCon H280 VA</b>	V2A	55	23	25	0,000	<b>5408 04 7</b>

Zum Verlegen der isCon®-Leitung bei Satteldächern.



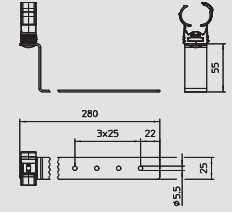
# OBO isCon®-System



## Dachleitungshalter PA, Schrägdach

Typ	Werkstoff	Dimension	Maß D Ø mm	Verp.	Gewicht	Art.-Nr.
				Stück	kg/100 St.	
<b>isCon H280 PA</b>	PA	280mm	23	25	0,000	<b>5408 04 9</b>

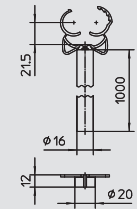
Zum Verlegen der isCon®-Leitung bei Satteldächern.



## Distanzhalter

Typ	Werkstoff	Maß D Ø mm	Verp.	Gewicht	Art.-Nr.
			Stück	kg/100 St.	
<b>isCon DH</b>	GFK	23	2	41,400	<b>5408 04 3</b>

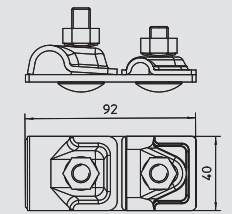
Zur aufgeständerten Installation der isCon®-Leitung im Bereich des Anschlusses. Inkl. Reduzierhülse zur Montage an FangFix-Betonstein 10 Kg.



## Anschlussplatte für eine isCon®-Leitung

Typ	Werkstoff	Maß D Ø mm	Verp.	Gewicht	Art.-Nr.
			Stück	kg/100 St.	
<b>isCon AP1-16 VA</b>	V2A	—	1	0,000	<b>5408 02 6</b>

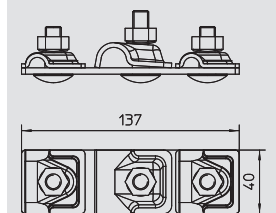
Anschlussplatte zum Verbinden einer isCon®-Leitung mit Fangstange Ø 16 mm.



## Anschlussplatte für zwei isCon®-Leitungen

Typ	Werkstoff	Dimension	Maß D Ø mm	Verp.	Gewicht	Art.-Nr.
				Stück	kg/100 St.	
<b>isCon AP2-16 VA</b>	V2A	16x8-10mm	—	1	0,000	<b>5408 02 8</b>

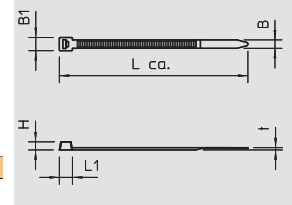
Anschlussplatte zum Verbinden von zwei isCon®-Leitungen mit Fangstange Ø 16 mm.



## Bandschelle zur Befestigung der isCon®-Leitung an isolierten Fangmasten

Typ	Abmessung mm	max. Bündel-Ø mm	Mindestbruchlast kN	Farbe	Vers.-Karton Stück	Verp.	Gewicht	Art.-Nr.
						Stück	kg/100 St.	
<b>555 7.6x380 SW</b>	7,6 x 380	102	0,55	schwarz	1000	100	0,500	<b>2332 75 2</b>

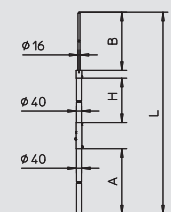
zur schnellen Fixierung



## Isolierter Fangmast

Typ	Maß D Ø mm	Maß A mm	Maß H mm	Maß B mm	Länge mm	Verp.	Gewicht	Art.-Nr.
						Stück	kg/100 St.	
<b>isFang 3000</b>	40	1240	1500	865	3865	1	680,000	<b>5408 94 2</b>
<b>isFang 5000</b>	40	3340	1500	865	5865	1	1260,000	<b>5408 94 6</b>

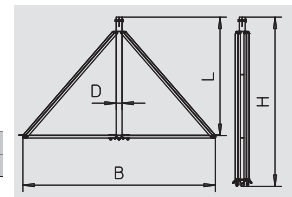
Isoliertes Stützrohr zum getrennten Aufbau von Fangeinrichtungen und zum Befestigen der OBO isCon®-Leitung.

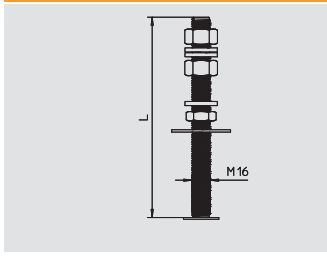


## isFang-Fangmastständer

Typ	Maß B mm	Maß D Ø mm	Maß L mm	Maß H mm	Verp.	Gewicht	Art.-Nr.
					Stück	kg/100 St.	
<b>isFang 3B-100</b>	1000	40	—	—	1	620,000	<b>5408 96 8</b>
<b>isFang 3B-150</b>	1500	40	—	—	1	950,000	<b>5408 96 9</b>

Dreibein-Klappstativ zur schraublosen Installation von freistehenden Fangmasten sowie isolierten Fangmasten mit 40 mm Durchmesser z. B. für OBO isCon®-Leitung. Dachneigung bis max. 5 Grad. Betonsockel sowie Gewindestangen sind separat zu bestellen.

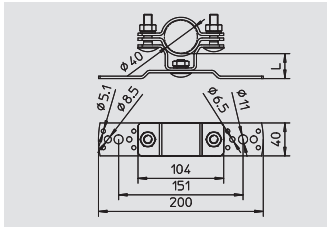




**isFang-3B-Gewindestange**

Typ	Maß L mm	Verp. Stück	Gewicht kg/100 St.	Art.-Nr.
<b>isFang 3B-G1</b>	270	3	48,000	<b>5408 97 1</b>
<b>isFang 3B-G2</b>	340	3	60,400	<b>5408 97 2</b>
<b>isFang 3B-G3</b>	430	3	76,600	<b>5408 97 3</b>

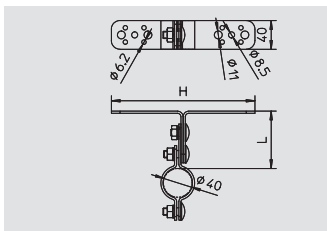
Gewindestange zur Befestigung von 1, 2 oder 3 FangFix-Betonsokkeln mit Dreibeinstativ. Zur Montage der Gewindestangen muss der Kantenschutz aufgebohrt werden.



**Träger isFang für Wandmontage, 15 mm Abstand**

Typ	Maß D Ø mm	Maß L mm	Verp. Stück	Gewicht kg/100 St.	Art.-Nr.
<b>isFang TW30</b>	40	30	2	62,000	<b>5408 95 2</b>

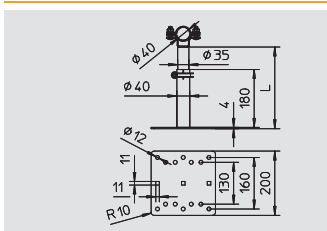
Befestigungsschelle zum Befestigen der isolierten Stützrohre am zu schützenden Aufbau bzw. an der Wand.



**Träger isFang für Wandmontage, 80 mm Abstand**

Typ	Maß D Ø mm	Maß L mm	Verp. Stück	Gewicht kg/100 St.	Art.-Nr.
<b>isFang TW80</b>	40	80	2	63,000	<b>5408 95 0</b>

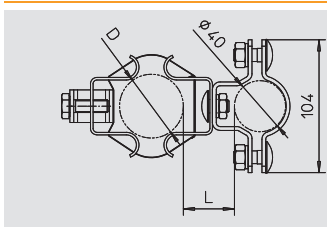
Befestigungsschelle zum Befestigen der isolierten Stützrohre am zu schützenden Aufbau bzw. an der Wand.



**Träger isFang für Wandmontage, 200-300 mm Abstand**

Typ	Maß D Ø mm	Maß L mm	Verp. Stück	Gewicht kg/100 St.	Art.-Nr.
<b>isFang TW200</b>	—	—	2	230,000	<b>5408 95 4</b>

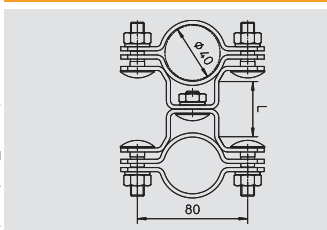
Befestigungsschelle zum Befestigen der isolierten Stützrohre am zu schützenden Aufbau bzw. an der Wand.



**Träger isFang für Rohrmontage, Ø 100-300 mm**

Typ	Maß D Ø mm	Maß L mm	Verp. Stück	Gewicht kg/100 St.	Art.-Nr.
<b>isFang TR100</b>	300	40	2	77,000	<b>5408 95 6</b>

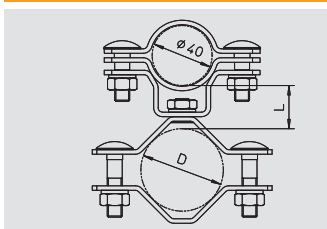
Spannbandsschelle zum Befestigen der isolierten Stützrohre am zu schützenden Aufbau bzw. für bauseitige Rohre von Ø 100-300 mm.



**Träger isFang für Rohrmontage, Ø 40-50 mm**

Typ	Maß D Ø mm	Maß L mm	Verp. Stück	Gewicht kg/100 St.	Art.-Nr.
<b>isFang TS40-50</b>	50	40	2	90,000	<b>5408 95 8</b>

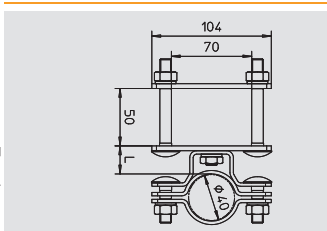
Befestigungsschelle zum Befestigen der isolierten Stützrohre am zu schützenden Aufbau bzw. für bauseitige Rohre von Ø 40-50 mm.



**Träger isFang für Rohrmontage, Ø 50-60 mm**

Typ	Maß D Ø mm	Maß L mm	Verp. Stück	Gewicht kg/100 St.	Art.-Nr.
<b>isFang TS50-60</b>	60	30	2	76,000	<b>5408 96 0</b>

Befestigungsschelle zum Befestigen der isolierten Stützrohre am zu schützenden Aufbau bzw. für bauseitige Rohre von Ø 50-60mm.



**Träger isFang für Eckrohrmontage, 50 x 50 mm**

Typ	Maß D Ø mm	Maß L mm	Verp. Stück	Gewicht kg/100 St.	Art.-Nr.
<b>isFang TS50x50</b>	—	30	2	82,000	<b>5408 96 4</b>

Befestigungsschelle zum Befestigen der isolierten Stützrohre am zu schützenden Aufbau bzw. für bauseitige Eckrohre von 50x50mm.







[www.obo.de](http://www.obo.de)



**OBO BETTERMANN GmbH & Co. KG**

Postfach 1120  
D-58694 Menden

**Kundenservice Deutschland**

Tel.: 0 23 73/89-15 00  
Fax: 0 23 73/89-77 77  
E-Mail: [info@obo.de](mailto:info@obo.de)

**THINK CONNECTED.**